

A photograph of a modern interior hallway. The ceiling features exposed wooden beams with a dark blue or black finish. The walls are white, and the floor is made of large, light-colored stone tiles. On the left, there is a light-colored, curved sofa. In the center, a black dog is sitting on the floor, looking towards the right. The hallway leads to a room with a white cabinet and glass doors. The lighting is warm and ambient, with recessed lights in the ceiling.

# MEL

METAYER ERRATH LEHEMBRE  
— ARCHITECTES ASSOCIÉS

ARCHITECTURE, AGENCEMENT ET DESIGN D'ESPACE  
REHABILITATION - HABITATION - PARTICULIER

## PARTIE JOUR

---



## DEMARCHE

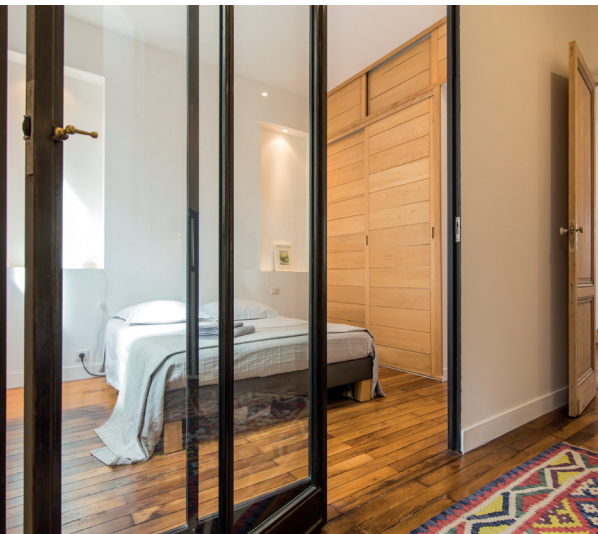
---

*A différentes échelles d'interventions, nous accompagnons nos clients pour un projet en adéquation avec leurs besoins.*



## PARTIE NUIT

---



## DEMARCHE

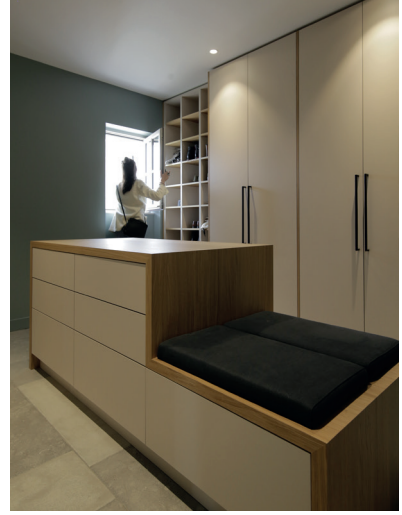
---

*Nous réalisons au préalable une analyse architecturale et technique afin d'identifier le potentiel de chaque bâti.*



# BAIN

---



# DEMARCHE

---

*Dans le respect du bâtiment existant et de ses matériaux, les espaces sont transformés afin de répondre aux demandes des nouveaux propriétaires.*

# ESPACES EXTERIEURS ET SPORTIFS

---



## DEMARCHE DURABLE

---

*Utiliser des matériaux biosourcés.  
Favoriser les ressources naturelles et locales.  
Optimiser l'intégration du projet dans son environnement.  
Mutualiser et produire de l'énergie.  
Optimiser les flux et mutualiser les espaces.*

## MISSIONS

---

*Maîtrise d'Œuvre  
Mission complète - OPC  
Conseil en restauration  
Diagnostic architectural  
Relevé architectural  
Modélisation 3D  
Agencement  
Suivi OPC*



# MEL

[www.metayererrathlehembre.com](http://www.metayererrathlehembre.com)

9 rue du Mirail - 33000 Bordeaux  
T +33 (0)5 56 92 82 86  
[contact@mel-architecture.com](mailto:contact@mel-architecture.com)  
Métayer-Errath +33 (0)6 99 83 19 83  
Lehembre +33 (0)6 76 79 55 08